

Dorfladen Wörth

2. Gesellschafterversammlung

Tagesordnung

Status

- Gesellschaft
- Arbeitskreis
- Gesellschafterrat

Information

- Dorfladenkonzept
- Einrichtung
- Sortiment
- Marketing
- Café

Vorgehen

Intern

- Beschluss Gesellschaftervertrag
- Wahl Gesellschafterrat
- Sonstiges





Dorfladen Wörth

2. Gesellschafterversammlung

Tagesordnung

Status

- Gesellschaft
- Arbeitskreis
- Gesellschafterrat

Information

- Dorfladenkonzept
- Einrichtung
- Sortiment
- Marketing
- Cafe

Vorgehen

Intern

- Beschluss Gesellschaftervertrag
- Wahl Gesellschafterrat
- Sonstiges

27. März 2014, 19.30 Uhr, Ortererschule Wörth

Tagesordnung

Öffentlicher Teil (Information)

- Bericht zum Status der Gesellschaft, des Arbeitskreises und des Gesellschafterrates
- Information zum Dorfladenkonzept mit angeschlossenem Café (Begegnungsstätte)
- Weiteres Vorgehen

Gesellschafter-interner Teil (Entscheidung), Moderation Wolfgang Gröll

- Beschlussfassung zur Aktualisierung des Gesellschaftervertrages
- Wahl des neuen Gesellschafterrates
- Sonstiges, Wünsche, Anregungen



Status

Gesellschaft

Tagesordnung

Status

- Gesellschaft
- Arbeitskreis
- Gesellschafterrat

Information

- Dorfladenkonzept
- Einrichtung
- Sortiment
- Marketing
- Cafe

Vorgehen

Intern

- Beschluss Gesellschaftervertrag
- Wahl Gesellschafterrat
- Sonstiges

Dorfladengesellschaft Wörth

- **Gründung:** Am 06. Oktober 2011.
- **Geschäftsform:** UG & Still (haftungsbeschränkt), 600€ Stammkapital.
- **Zweck:** „Förderung des Erwerbs und der Wirtschaft der Gesellschafter ... oder die Förderung der sozialen oder kulturellen Belange der Mitglieder.“
- **Gegenstand:** „Betrieb und Unterhalt eines Verkaufsladens mit Tagescafé, der Handel, ... , das Kommissionsgeschäft sowie der Handel mit Erzeugnissen aus insbesondere landwirtschaftlicher Produktion mit für den Verbrauch erforderlichen Waren, Gütern und Dienstleistungen.“



Status

Gesellschaft

Tagesordnung

Status

- Gesellschaft
- Arbeitskreis
- Gesellschafterrat

Information

- Dorfladenkonzept
- Einrichtung
- Sortiment
- Marketing
- Cafe

Vorgehen

Intern

- Beschluss Gesellschaftervertrag
- Wahl Gesellschafterrat
- Sonstiges

- **Derzeit:**
 - **154 zeichnende Mitglieder** (3 Vereine, 1 Firma, 150 Privatpersonen).
 - **40.600€ Startkapital** (1 x 2.000€, 3 x 1.000€, 1 x 600€, 9 x 500€, ...).
- **Consulting:** newWAY BWH Handelsberatung GmbH (Wolfgang Gröll).
- **3 Gesellschafter bestimmt:** Susanne Mohr, Claudia Triller, Monika Wenger.
- **IHK Förderantrag** gestellt.
- **Eintrag im HRG:** Steht bevor.



Status

Derzeitige Organisationsstruktur

Tagesordnung

Status

- Gesellschaft
- Arbeitskreis
- Gesellschafterrat

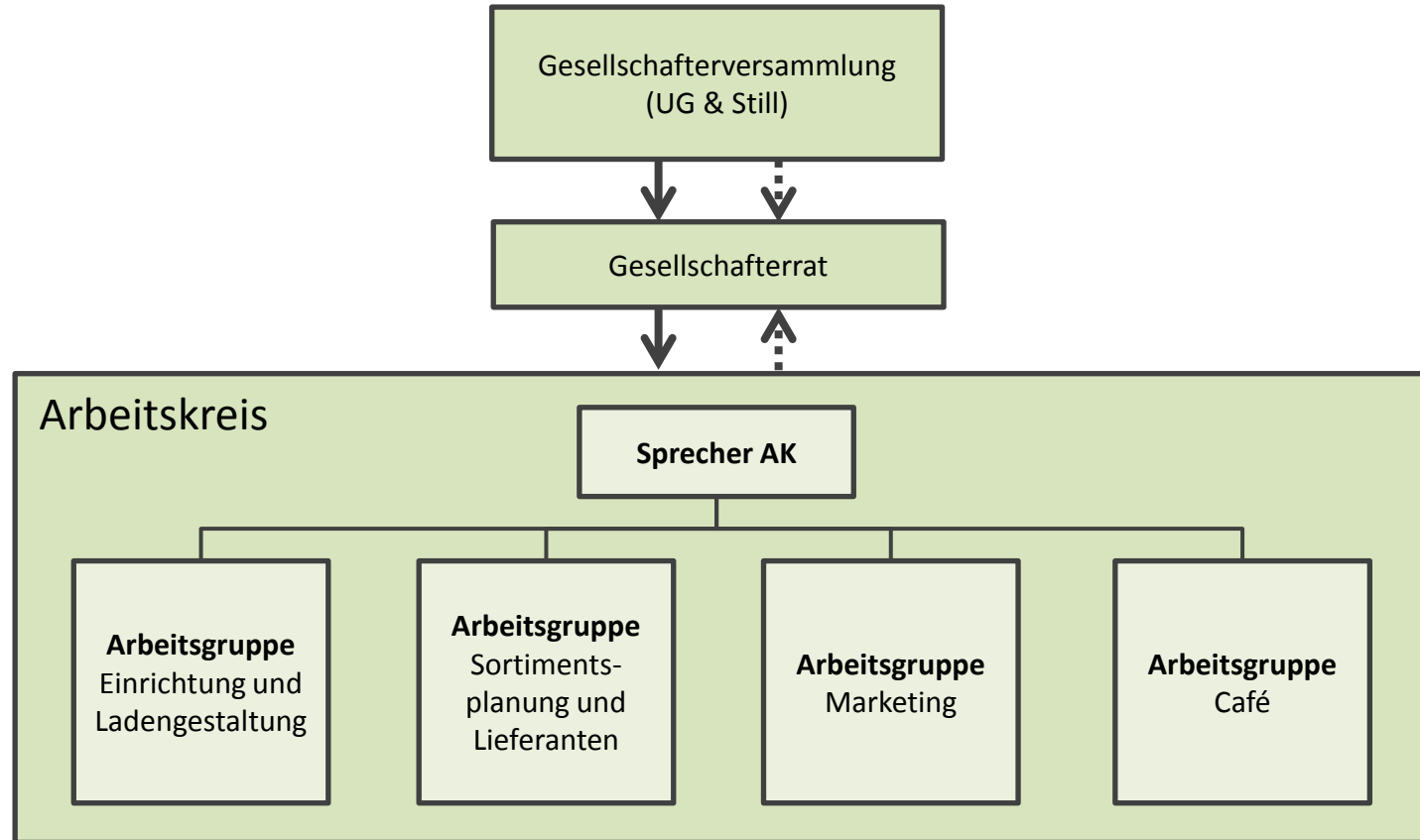
Information

- Dorfladenkonzept
- Einrichtung
- Sortiment
- Marketing
- Cafe

Vorgehen

Intern

- Beschluss Gesellschaftervertrag
- Wahl Gesellschafterrat
- Sonstiges





Status

Geplante Organisationsstruktur nach Eintrag im HRG

Tagesordnung

Status

- Gesellschaft
- Arbeitskreis
- Gesellschafterrat

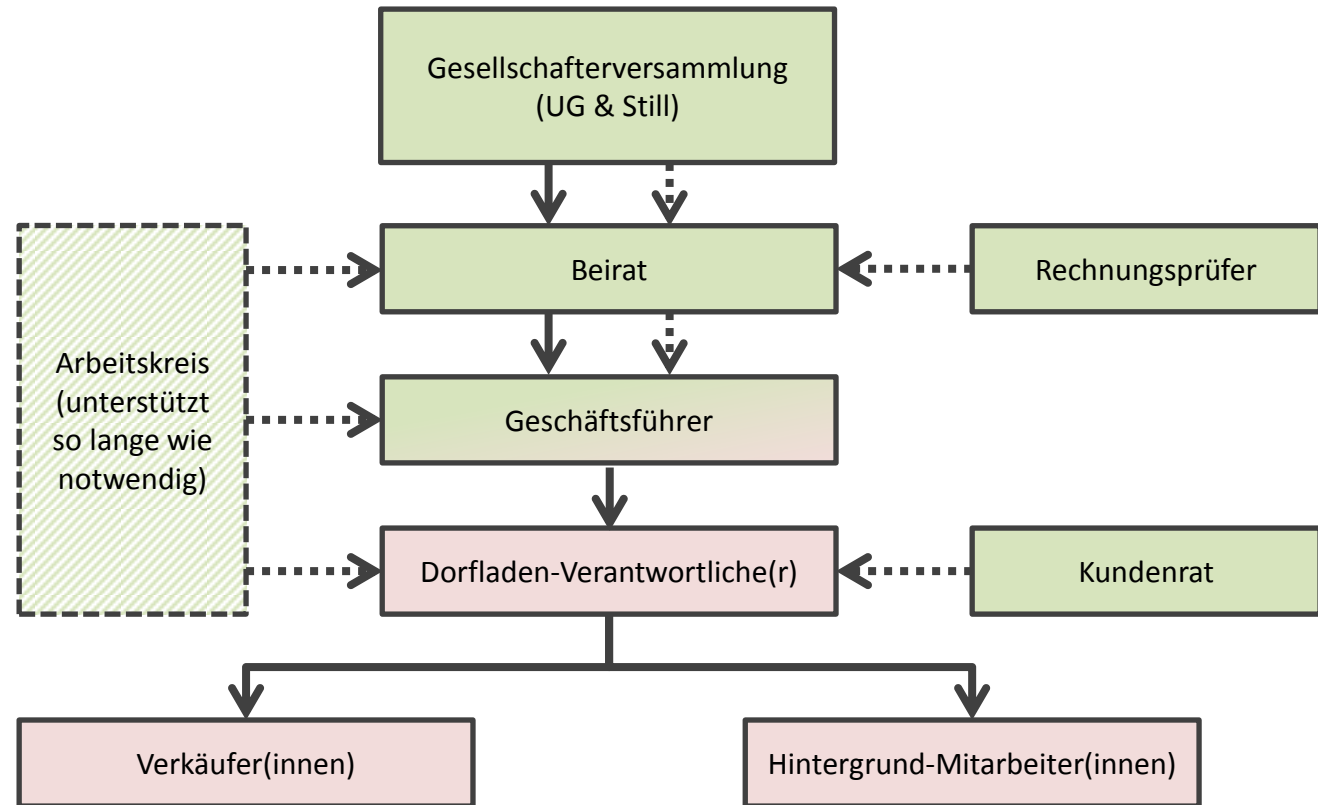
Information

- Dorfladenkonzept
- Einrichtung
- Sortiment
- Marketing
- Cafe

Vorgehen

Intern

- Beschluss Gesellschaftervertrag
- Wahl Gesellschafterrat
- Sonstiges



ehrenamtlich



weisungsbefugt



haupt-/nebenamtlich gegen Bezahlung



beratend



Status

Arbeitskreis und Arbeitsgruppen

Tagesordnung

Status

- Gesellschaft
- Arbeitskreis
- Gesellschafterrat

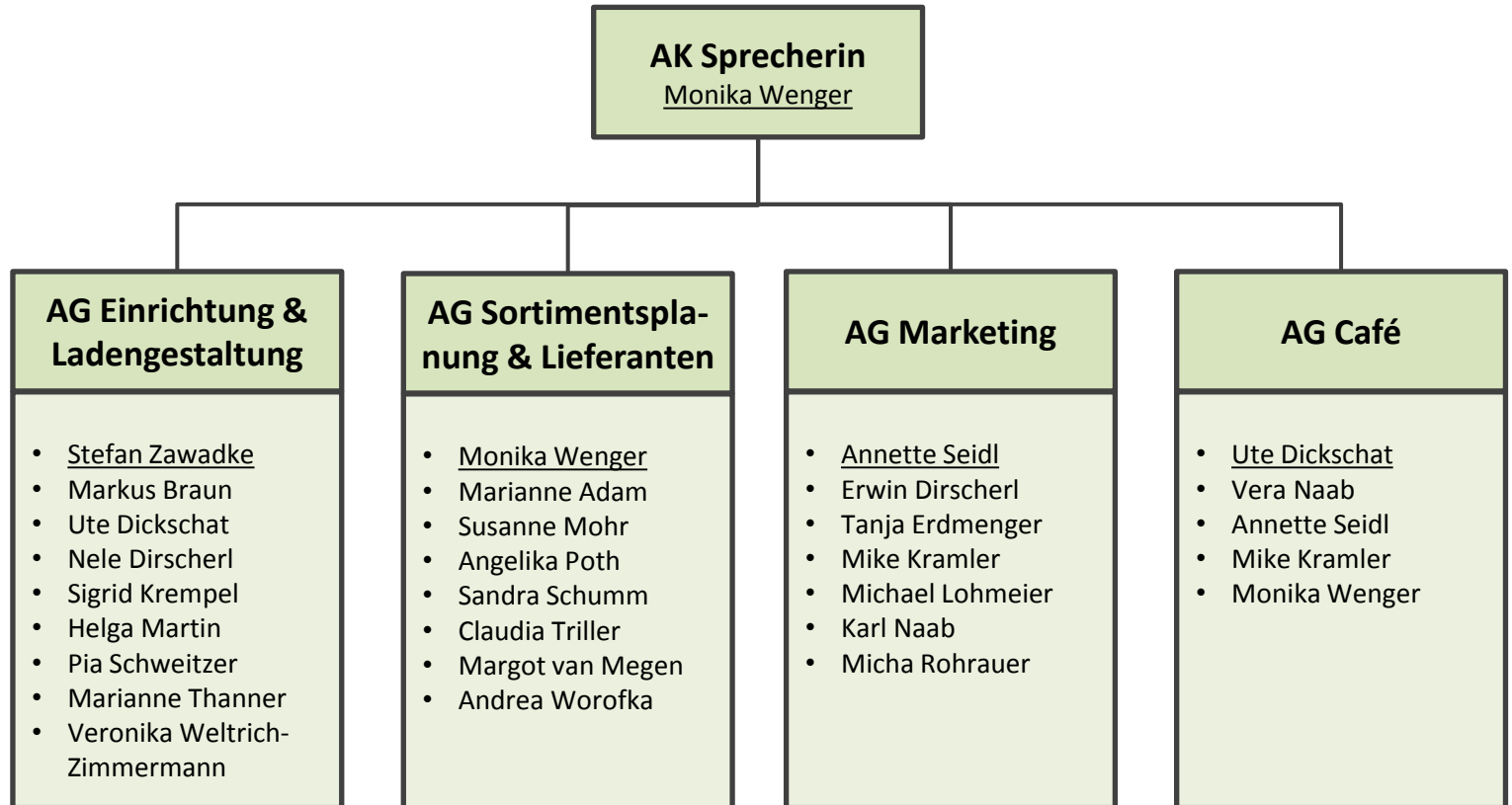
Information

- Dorfladenkonzept
- Einrichtung
- Sortiment
- Marketing
- Cafe

Vorgehen

Intern

- Beschluss Gesellschaftervertrag
- Wahl Gesellschafterrat
- Sonstiges



25 (!) Arbeitskreis-Mitglieder helfen bei Planung und Gestaltung des Ladens.



Status

Gesellschafterrat

Tagesordnung

Status

- Gesellschaft
- Arbeitskreis
- Gesellschafterrat

Information

- Dorfladenkonzept
- Einrichtung
- Sortiment
- Marketing
- Cafe

Vorgehen

Intern

- Beschluss Gesellschaftervertrag
- Wahl Gesellschafterrat
- Sonstiges

• Mitglieder

- *Markus Braun, Karl Naab, Sandra Schumm, Claudia Triller, Monika Wenger*

• Aufgaben

- Vertritt die Gesellschaft UG & Still.
- Bestellt Beiräte aus eigenen Reihen.
(➔ Beirat bestimmt Geschäftsführer, kontrolliert Geschäftsablauf).
- Bereitet Ladengestaltung vor.



Status

Gesellschafterrat

Tagesordnung

Status

- Gesellschaft
- Arbeitskreis
- Gesellschafterrat

Information

- Dorfladenkonzept
- Einrichtung
- Sortiment
- Marketing
- Cafe

Vorgehen

Intern

- Beschluss Gesellschaftervertrag
- Wahl Gesellschafterrat
- Sonstiges

• Bisher Geleistetes

- Verhandlung mit Gemeinde, Betreiberkonzept.
- Begleitung des Bauvorhabens.
- Koordination der Dorfladenvorbereitungen.
- Besichtigung anderer Dorfläden.
- 3 Gesellschafter bestimmt.
- ...

• Neuwahl steht aus

- Max. 3 Jahre Amtszeit, jedes Jahr wird 1/3 neu gewählt.
- Gesellschafterrat tritt heute formal zurück. Neuwahl, um Turnus zu starten.



Dorfladen Wörth

Konzept

Tagesordnung

Status

- Gesellschaft
- Arbeitskreis
- Gesellschafterrat

Information

- Dorfladenkonzept
- Einrichtung
- Sortiment
- Marketing
- Cafe

Vorgehen

Intern

- Beschluss Gesellschaftervertrag
- Wahl Gesellschafterrat
- Sonstiges

- **Nahversorgung** mit Artikeln des täglichen Bedarfs und Frischem aus der Region, bevorzugt von lokalen Erzeugern.
- **Zielgruppe:** Alle Bürger.
- Wesentliches Element für die Begegnung in der neu gestalteten Dorfmitte.
- 95 qm Verkaufsfläche, ca. 2000 Artikel auf aktuellen Bedarf abgestimmt.
- Großzügige Öffnungszeiten, kurze Wege.
- Bestell- und Lieferservice möglich, sonstige Dienstleistungen.
- Begegnungsstätte / Café integriert.



Dorfladen Wörth

Konzept

Tagesordnung

Status

- Gesellschaft
- Arbeitskreis
- Gesellschafterrat

Information

- Dorfladenkonzept
- Einrichtung
- Sortiment
- Marketing
- Cafe

Vorgehen

Intern

- Beschluss Gesellschaftervertrag
- Wahl Gesellschafterrat
- Sonstiges

- Laden wird wirtschaftlich geführt. Gewinnmaximierung nicht oberstes Ziel, sondern der Service für Bürger und soziale Wirkung.
- Start des Ladens mit ca. 60 T€ Anfangskapital machbar.
- Ehrenamtliche Unterstützung durch Bürger v.a. in Anfangsphase erforderlich.
- Gemeinde unterstützt ggf. Anfangsinvestition bis zu 25 T€ durch Mietpreismulage (20 Jahre; vorbehaltlich der Zustimmung durch Kommunalaufsicht).



Dorfladen Wörth

Konzept Begegnungsstätte / Café

Tagesordnung

Status

- Gesellschaft
- Arbeitskreis
- Gesellschafterrat

Information

- Dorfladenkonzept
- Einrichtung
- Sortiment
- Marketing
- Cafe

Vorgehen

Intern

- Beschluss Gesellschaftervertrag
- Wahl Gesellschafterrat
- Sonstiges

Ausgangslage:

- Gemeinde beabsichtigt im neuen Gemeindehaus eine Begegnungsstätte zu errichten, „*die zu schaffende neue Ortsmitte mit Leben zu füllen und soziale Kontakte zu fördern*“.
- Unterschiedliche Betreibermodelle werden diskutiert:
 - a) Solitärbetrieb → nicht wirtschaftlich machbar.
 - b) Ehrenamtlich → Personalaufwand hoch, langfristig nicht garantiert.
 - c) Betrieb durch Dorfladen → Wg. hoher Synergieeffekte umsetzbar:
 - ✓ Effizientere Ausnutzung der Personalkapazität.
 - ✓ Effizientere Warenbeschaffung und –ausnutzung.
 - ✓ Einsparungen im Verwaltungs-, Buchführungs- und Werbeaufwand.
 - ✓ Sicherstellung langer Öffnungszeiten des Cafés.
 - ✓ Bessere Ausnutzung der Investitionsgüter (Kasse, Küche, Kaffeemaschine).
 - ✓ Durchgängigerer Publikumsverkehr bringt mehr Umsatz in Laden und Café.



Dorfladen Wörth

Konzept Begegnungsstätte / Café

Tagesordnung

Status

- Gesellschaft
- Arbeitskreis
- Gesellschafterrat

Information

- Dorfladenkonzept
- Einrichtung
- Sortiment
- Marketing
- Cafe

Vorgehen

Intern

- Beschluss Gesellschaftervertrag
- Wahl Gesellschafterrat
- Sonstiges

Lösung:

- Der Dorfladen bietet an, das Café im „Sinne seiner sozialen Funktion“ mit zu betreiben. Folgende Voraussetzungen müssen erfüllt sein:
 - a) Die Gemeinde stattet das Café aus und stellt es miet- und nebenkostenfrei zur Verfügung. Die Gemeinde übernimmt eventuell anfallende Genehmigungs- und Gestattungsgebühren. Die Dorfladengesellschaft kann bei der Einrichtung gestalterisch mitwirken.*
 - b) Der Dorfladen übernimmt den Personalaufwand sowie die Betriebs- und Verwaltungskosten des Cafés.*
 - c) Das Café wird als eigenständige Abrechnungseinheit geführt.*
 - d) Das Café darf die wirtschaftliche Existenz des Ladens nicht gefährden und kann ggf. aus der Unternehmergeinschaft ausgegliedert werden.*



Dorfladen Wörth

Konzept Begegnungsstätte / Café

Tagesordnung

Status

- Gesellschaft
- Arbeitskreis
- Gesellschafterrat

Information

- Dorfladenkonzept
- Einrichtung
- Sortiment
- Marketing
- Cafe

Vorgehen

Intern

- Beschluss Gesellschaftervertrag
- Wahl Gesellschafterrat
- Sonstiges

- Der Gemeinderat stimmt diesem Konzept am 21.10.2013 einstimmig zu.
- Das Café soll keine Konkurrenz zu lokaler Gastronomie darstellen.
- Die Gemeinde gleicht eventuelle tatsächliche Verluste des Cafés aus bis zu einer Maximalsumme:
1. Jahr 12.500 €, 2. Jahr 12.400 €, 3. Jahr 10.800 €.
(Grundlage: Wirtschaftlichkeitsprognose).



Dorfladen Wörth

Grundriss EG

Tagesordnung

Status

- Gesellschaft
- Arbeitskreis
- Gesellschafterrat

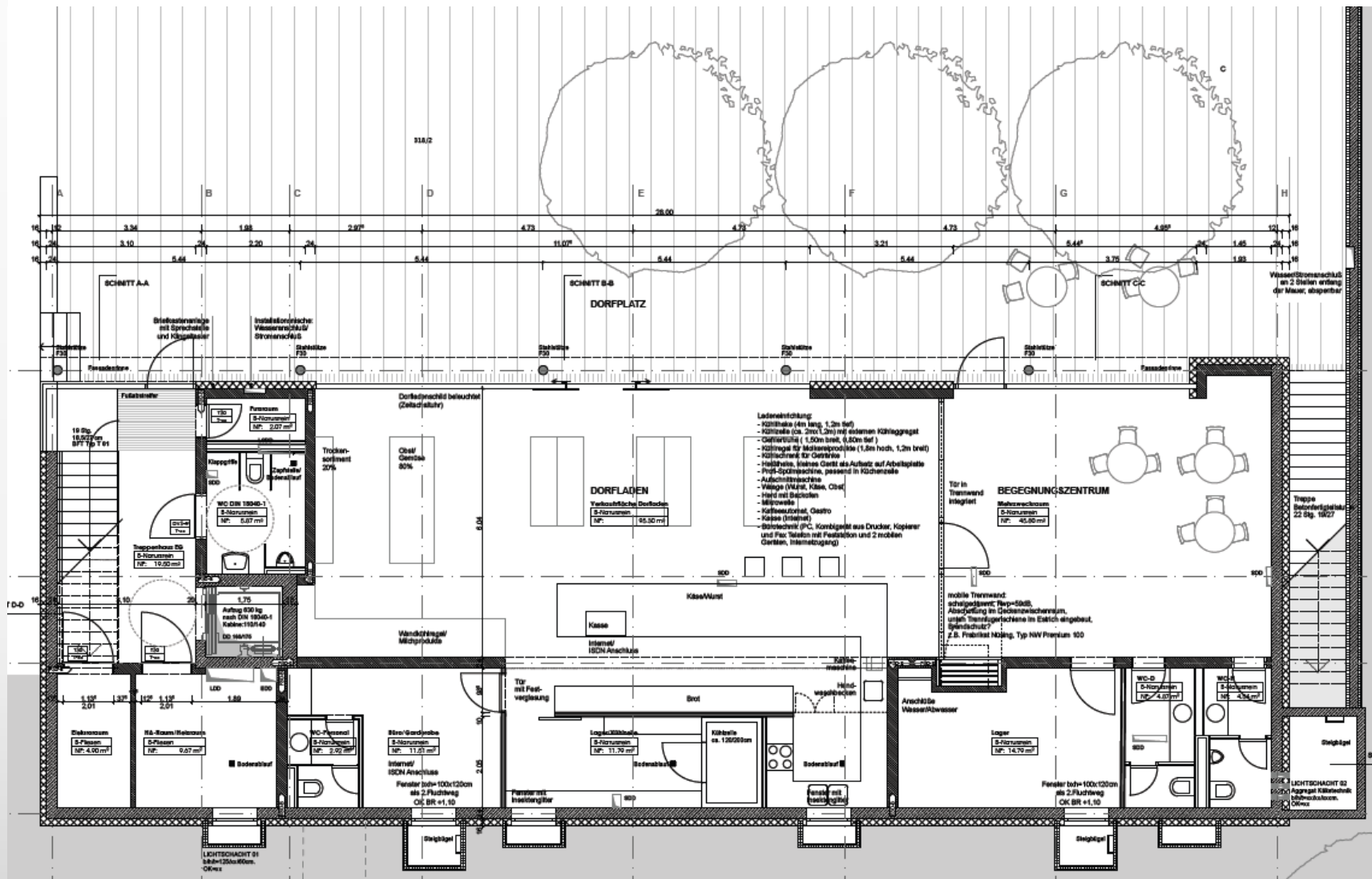
Information

- Dorfladenkonzept
- Einrichtung
- Sortiment
- Marketing
- Cafe

Vorgehen

Intern

- Beschluss Gesellschaftervertrag
- Wahl Gesellschafterrat
- Sonstiges





Dorfladen Wörth

Ausstattungsmerkmale

Tagesordnung

Status

- Gesellschaft
- Arbeitskreis
- Gesellschafterrat

Information

- Dorfladenkonzept
- Einrichtung
- Sortiment
- Marketing
- Cafe

Vorgehen

Intern

- Beschluss Gesellschaftervertrag
- Wahl Gesellschafterrat
- Sonstiges

- Automatische Eingangstüre
- Boden anthrazit, Fliesen rutschhemmend
- Klimatisierung, Fußbodenheizung
- Zentrale Kälteanlage mit Wärmerückgewinnung
- Lager mit Kühlzelle
- Büro & Sozialbereich
- Mobile Trennwand zum Café



Dorfladen Wörth

Ausstattungsmerkmale

Tagesordnung

Status

- Gesellschaft
- Arbeitskreis
- Gesellschafterrat

Information

- Dorfladenkonzept
- Einrichtung
- Sortiment
- Marketing
- Cafe

Vorgehen

Intern

- Beschluss Gesellschaftervertrag
- Wahl Gesellschafterrat
- Sonstiges

- 4m Kühltheke und einschlägige Ladeneinrichtung
- Küche mit Herd und Spülmaschine
- Kaffeemaschine
- Regale, z.T. aus Bücherei, angepasst, renoviert
- Möbel, z.T. in Eigenregie erstellt
- Farblich durchgängig und gestalterisch ansprechend
- Kostenfreier HotSpot
- Außenbereich mit Tischen und Stühlen, Fahrradständer



Dorfladen Wörth

Einrichtung

Tagesordnung

Status

- Gesellschaft
- Arbeitskreis
- Gesellschafterrat

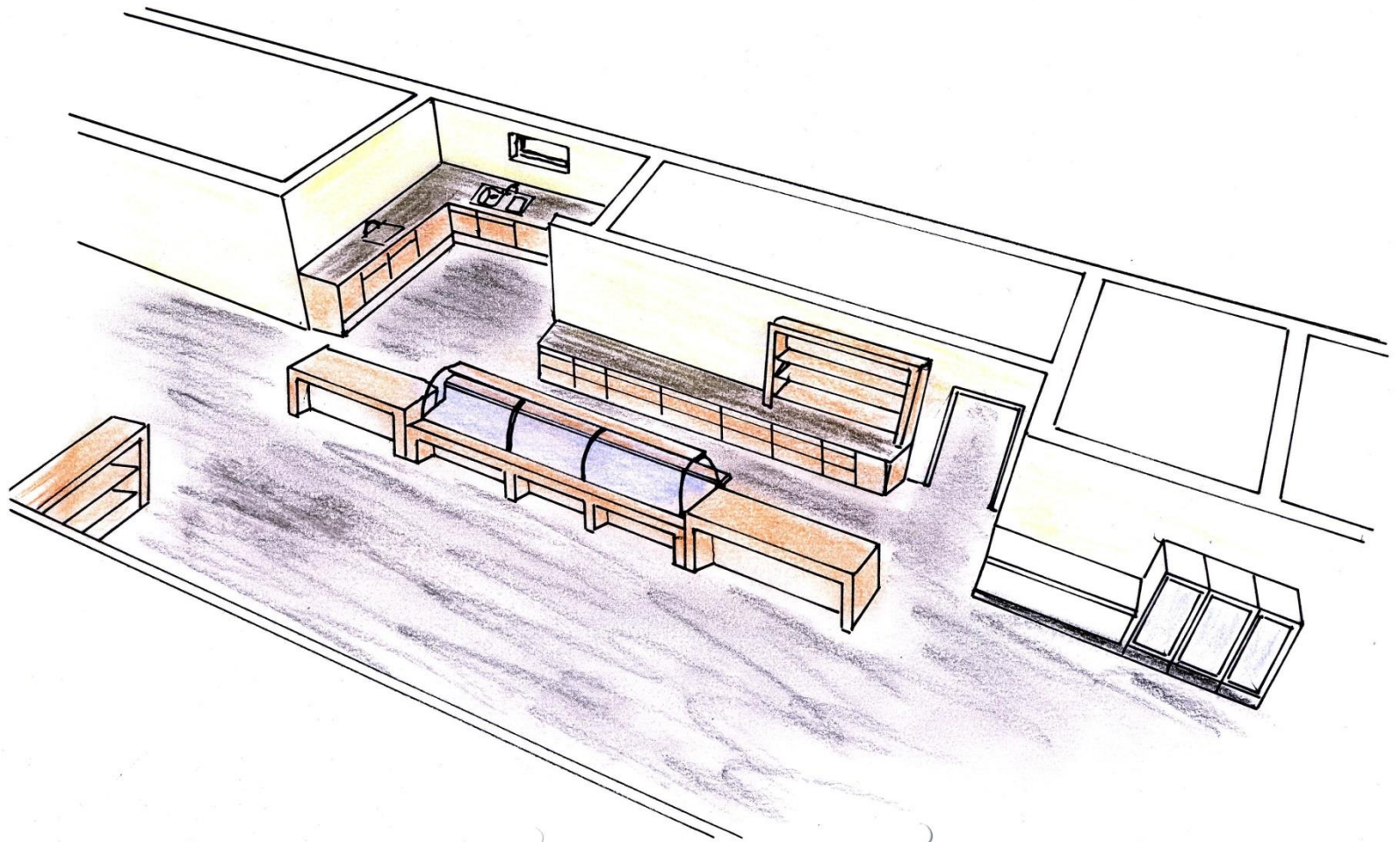
Information

- Dorfladenkonzept
- Einrichtung
- Sortiment
- Marketing
- Cafe

Vorgehen

Intern

- Beschluss Gesellschaftervertrag
- Wahl Gesellschafterrat
- Sonstiges





Dorfladen Wörth

Einrichtung

Tagesordnung

Status

- Gesellschaft
- Arbeitskreis
- Gesellschafterrat

Information

- Dorfladenkonzept
- Einrichtung
- Sortiment
- Marketing
- Cafe

Vorgehen

Intern

- Beschluss Gesellschaftervertrag
- Wahl Gesellschafterrat
- Sonstiges





Dorfladen Wörth

Einrichtung

Tagesordnung

Status

- Gesellschaft
- Arbeitskreis
- Gesellschafterrat

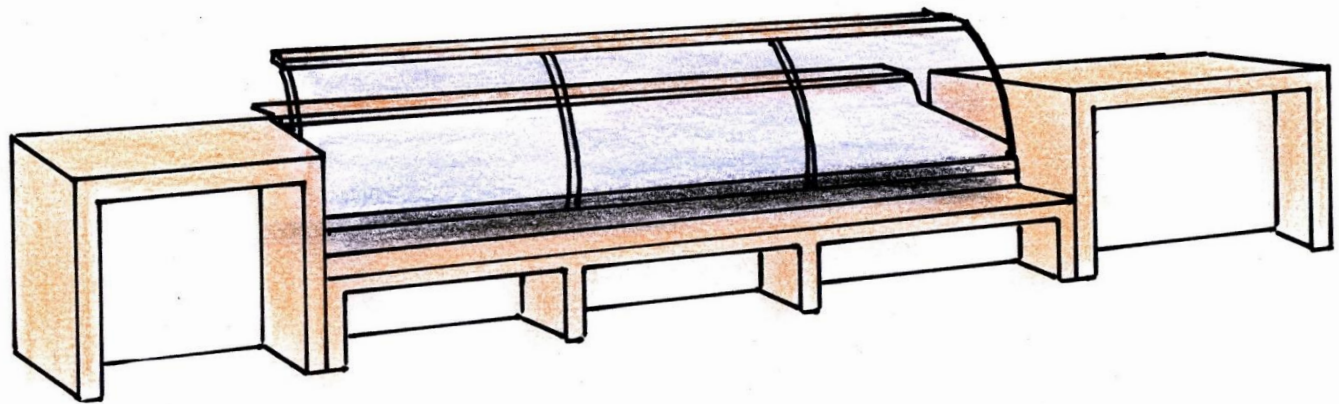
Information

- Dorfladenkonzept
- Einrichtung
- Sortiment
- Marketing
- Cafe

Vorgehen

Intern

- Beschluss Gesellschaftervertrag
- Wahl Gesellschafterrat
- Sonstiges





Dorfladen Wörth

Einrichtung

Tagesordnung

Status

- Gesellschaft
- Arbeitskreis
- Gesellschafterrat

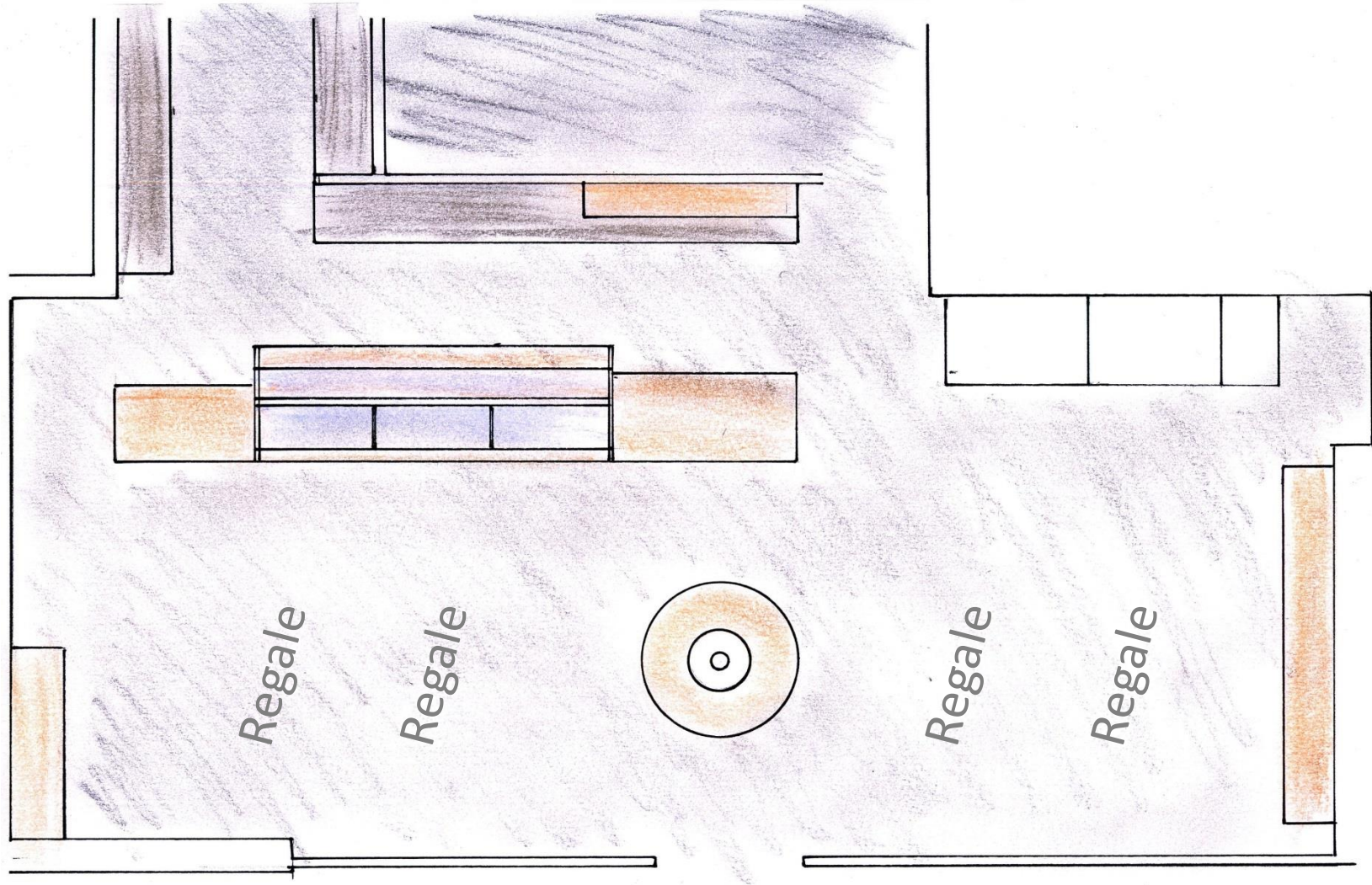
Information

- Dorfladenkonzept
- Einrichtung
- Sortiment
- Marketing
- Cafe

Vorgehen

Intern

- Beschluss Gesellschaftervertrag
- Wahl Gesellschafterrat
- Sonstiges





Dorfladen Wörth

Sortiment/Lieferanten

Tagesordnung

Status

- Gesellschaft
- Arbeitskreis
- Gesellschafterrat

Information

- Dorfladenkonzept
- Einrichtung
- **Sortiment**
- Marketing
- Cafe

Vorgehen

Intern

- Beschluss Gesellschaftervertrag
- Wahl Gesellschafterrat
- Sonstiges

EDEKA / Rau



Trockensortiment



Molkereiprodukte



Getränke



Dorfladen Wörth

Sortiment/Lieferanten

Tagesordnung

Status

- Gesellschaft
- Arbeitskreis
- Gesellschafterrat

Information

- Dorfladenkonzept
- Einrichtung
- Sortiment
- Marketing
- Cafe

Vorgehen

Intern

- Beschluss Gesellschaftervertrag
- Wahl Gesellschafterrat
- Sonstiges

Regionale Lieferanten



Fleisch und Wurst

- Holzer (Wifling)
- Huber (Walpertskirchen)



Bäcker

- Schauer (Hörlkofen)
- ?



Gemüse

- Brandl (Ottenhofen)
- Groß (Goldach)
- Fendsbacher Hof



Dorfladen Wörth

Sortiment/Lieferanten

Tagesordnung

Status

- Gesellschaft
- Arbeitskreis
- Gesellschafterrat

Information

- Dorfladenkonzept
- Einrichtung
- **Sortiment**
- Marketing
- Cafe

Vorgehen

Intern

- Beschluss Gesellschaftervertrag
- Wahl Gesellschafterrat
- Sonstiges

Regionale Lieferanten



Frische Milch und Joghurt

- Lanzl (Neuching)



Geflügel und Eier

- Pichlmair (Oberstrogn) - Eier
- Holzer / Huber



Fische

- Hammann (Maiszagl)



Dorfladen Wörth

AG Marketing

Tagesordnung

Status

- Gesellschaft
- Arbeitskreis
- Gesellschafterrat

Information

- Dorfladenkonzept
- Einrichtung
- Sortiment
- Marketing
- Cafe

Vorgehen

Intern

- Beschluss Gesellschaftervertrag
- Wahl Gesellschafterrat
- Sonstiges

- Ladeneröffnung bewerben: Aufmerksam machen, Interesse wecken, Kunden für den Laden begeistern.
- Information z.B. im Mitteilungsblatt und auf Veranstaltungen in der Gemeinde: Über Konzept des Dorfladens informieren, neue Gesellschafter werben.
- Logo Dorfladen: Gestaltung in Anlehnung an Logo des Gemeindehauses.
- Gesamter Auftritt des Ladens unter dem neuen Logo: Briefpapier, Flyer, Werbemittel, Internet, ...



Dorfladen Wörth

AG Marketing

Tagesordnung

Status

- Gesellschaft
- Arbeitskreis
- Gesellschafterrat

Information

- Dorfladenkonzept
- Einrichtung
- Sortiment
- Marketing
- Cafe

Vorgehen

Intern

- Beschluss Gesellschaftervertrag
- Wahl Gesellschafterrat
- Sonstiges

- Umfrage im Einzugsgebiet des Ladens: Sortimentswünsche und Erwartungen, z.B. spezielle Dienstleistungen, Ladenöffnungszeiten.
- Internetauftritt www.dorfladen-woerth.de:
 - Alle Informationen und Neuigkeiten
 - Bilder (Baustelle, Laden, Entstehung, ...)
 - Newsletter: Informationen und Termine per Mail (bei Interesse eintragen!)
- Begleitung des gesamten Werbeauftritts und der Internetkommunikation während des Betriebs.



Dorfladen Wörth

Konzept für den Betrieb des Cafés

Tagesordnung

Status

- Gesellschaft
- Arbeitskreis
- Gesellschafterrat

Information

- Dorfladenkonzept
- Einrichtung
- Sortiment
- Marketing
- Cafe

Vorgehen

Intern

- Beschluss Gesellschaftervertrag
- Wahl Gesellschafterrat
- Sonstiges

Zielgruppen:

- Jeder ist willkommen!
- Treff für Ladenkunden zum Verweilen
- Jegliche Laufkundschaft, Handwerker, Vertreter, Freizeit-Radler, ...
- Autofahrer, Radfahrer auf dem Weg zu S-Bahn/FTO
- Mütter mit Kleinkindern (Spielecke)
- Schulkinder, Jugendliche, Aktivsenioren, Rentner
- Begleiter, Chauffeure von Patienten und Patienten, die länger warten müssen
- Besucher des Friedhofs



Dorfladen Wörth

Konzept für den Betrieb des Cafés

Tagesordnung

Status

- Gesellschaft
- Arbeitskreis
- Gesellschafterrat

Information

- Dorfladenkonzept
- Einrichtung
- Sortiment
- Marketing
- Cafe

Vorgehen

Intern

- Beschluss Gesellschaftervertrag
- Wahl Gesellschafterrat
- Sonstiges

Mögliche Aktivitäten (Ideensammlung):

- Motto-Frühstück (z.B. wechselnde Länder)
- Hobby-Treff (z.B. Strümpfe stricken)
- Reparatur-Café (gegenseitige Hilfe)
- 5 o'clock tea
- Tortentag
- Kräuterführung mit Verköstigung
- Zwiebelkuchen und Neuer Wein
- Plätzchen backen für Kinder
- Beteiligung am Ferienprogramm der Gemeinde



Dorfladen Wörth

Konzept für den Betrieb des Cafés

Tagesordnung

Status

- Gesellschaft
- Arbeitskreis
- Gesellschafterrat

Information

- Dorfladenkonzept
- Einrichtung
- Sortiment
- Marketing
- Cafe

Vorgehen

Intern

- Beschluss Gesellschaftervertrag
- Wahl Gesellschafterrat
- Sonstiges

Angebot:

- Kaffee, Tee, Warmgetränke
- Alkoholfreie Kaltgetränke
- Kuchen u.ä.
- Snacks, kleine Mahlzeiten

Ausstattungsmerkmale:

- Lose Tische, Bestuhlung, Garderobe
- Sofa, Spielecke
- Ausreichend Bestuhlung für kleinere Veranstaltungen
- Beamer, Leinwand, kostenfreier HotSpot



Dorfladen Wörth

Café Einrichtung

Tagesordnung

Status

- Gesellschaft
- Arbeitskreis
- Gesellschafterrat

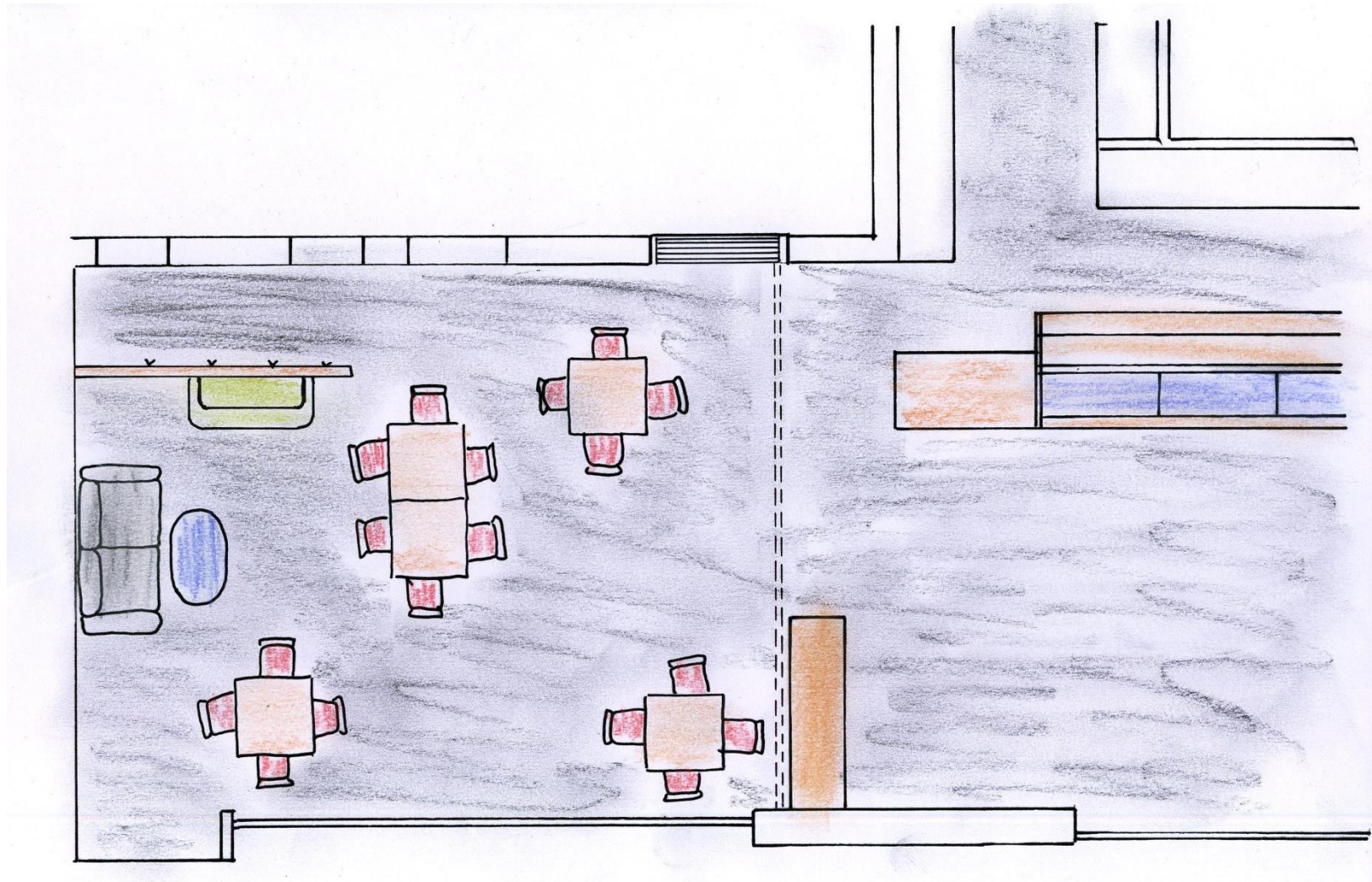
Information

- Dorfladenkonzept
- Einrichtung
- Sortiment
- Marketing
- Cafe

Vorgehen

Intern

- Beschluss Gesellschaftervertrag
- Wahl Gesellschafterrat
- Sonstiges





Dorfladen Wörth

Café Einrichtung

Tagesordnung

Status

- Gesellschaft
- Arbeitskreis
- Gesellschafterrat

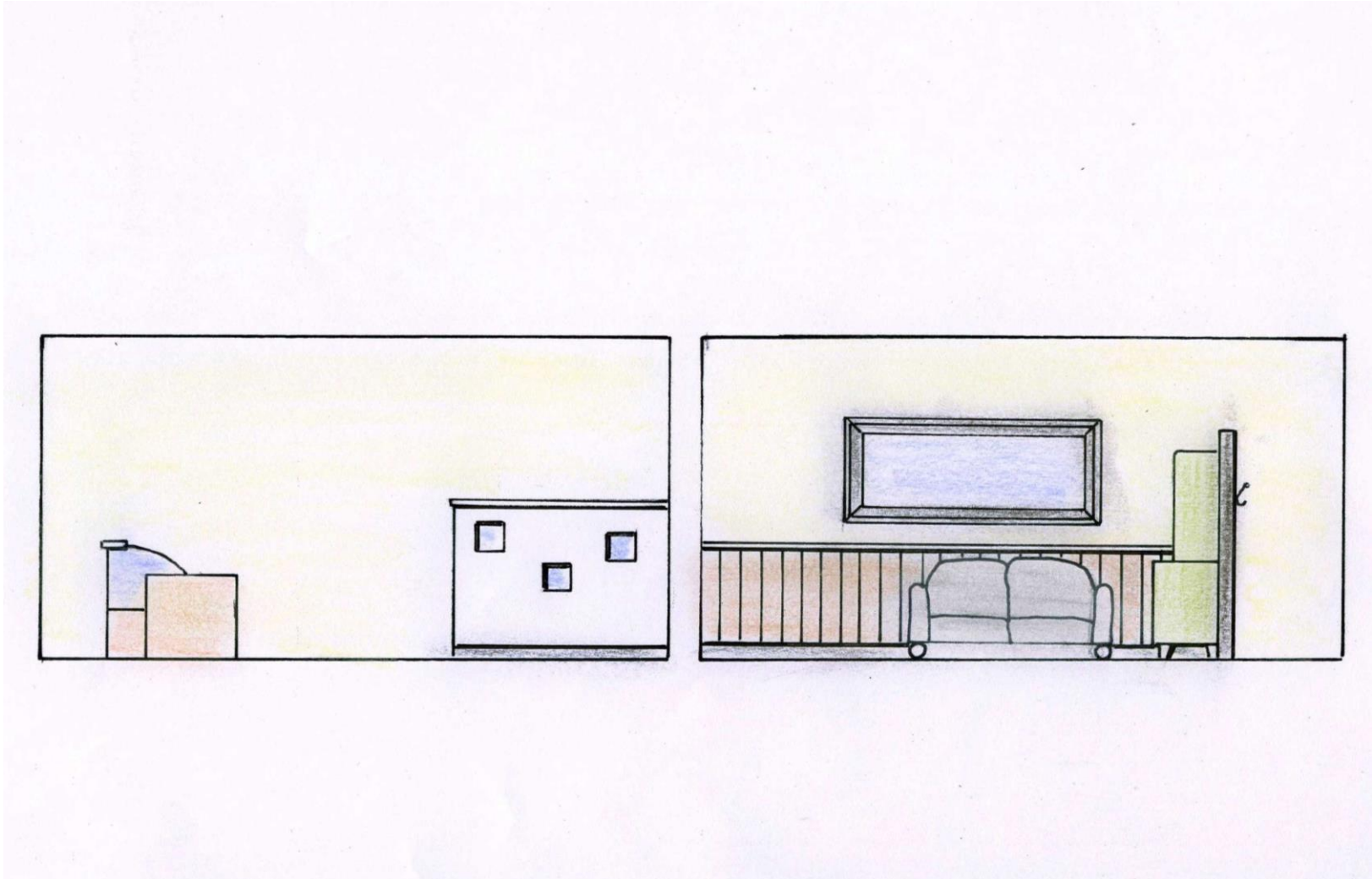
Information

- Dorfladenkonzept
- Einrichtung
- Sortiment
- Marketing
- Cafe

Vorgehen

Intern

- Beschluss Gesellschaftervertrag
- Wahl Gesellschafterrat
- Sonstiges





Dorfladen Wörth

Nächste Schritte

Tagesordnung

Status

- Gesellschaft
- Arbeitskreis
- Gesellschafterrat

Information

- Dorfladenkonzept
- Einrichtung
- Sortiment
- Marketing
- Cafe

Vorgehen

Intern

- Beschluss Gesellschaftervertrag
- Wahl Gesellschafterrat
- Sonstiges

	APR	MAI	JUN	JUL	AUG	SEPT	OKT	NOV	DEZ
<i>Weitere Detailplanung f. Ladeneinrichtung/Café</i>	■	■	■	■					
<i>Beschaffung Einrichtungsgegenstände</i>				■	■				
<i>Beschaffung Geräte</i>				■	■				
<i>Eigenbau Einrichtungsgegenstände</i>				■	■				
<i>Laden einrichten</i>						■	■		
<i>Logo und Werbemedien entwerfen/erstellen</i>	■	■	■	■	■				
<i>Vorbereitung Eröffnungswerbung</i>					■	■			
<i>Mitarbeiter einarbeiten</i>						■	■		
<i>Stillschweigende Eröffnung</i>						■	■		
<i>Offizielle Eröffnung</i>							■	■	

Dorfladen Wörth

2. Gesellschafterversammlung

Tagesordnung

Status

- Gesellschaft
- Arbeitskreis
- Gesellschafterrat

Information

- Dorfladenkonzept
- Einrichtung
- Sortiment
- Marketing
- Café

Vorgehen

Intern

- Beschluss Gesellschaftervertrag
- Wahl Gesellschafterrat
- Sonstiges





Gesellschaftervertrag

Beschluss zu §1, Abs. 8 und §6, Abs. 3

Tagesordnung

Status

- Gesellschaft
- Arbeitskreis
- Gesellschafterrat

Information

- Dorfladenkonzept
- Einrichtung
- Sortiment
- Marketing
- Cafe

Vorgehen

Intern

- Beschluss Gesellschaftervertrag
- Wahl Gesellschafterrat
- Sonstiges

§ 1 Gründung der Gesellschaft und Geschäftsführung

- 1 Die Geschäftsinhaberin, die Dorfladen Wörth UG mit dem Sitz in Wörth ist im Handelsregister des Amtsgerichtes _____ unter der Nummer HRB _____ eingetragen und betreibt in Wörth ein Handelsgewerbe.
- 2 Zweck der Gesellschaft ist die Förderung des Erwerbs und der Wirtschaft der Gesellschafter durch gemeinschaftlichen Geschäftsbetrieb oder die Förderung der sozialen oder kulturellen Belange der Mitglieder.
- 3 Gegenstand des Unternehmens der UG ist der Betrieb und Unterhalt eines Verkaufsladens mit Tagescafe, der Handel, das Kommissions- und Vermittlungsgeschäft – soweit dies nicht genehmigungspflichtig ist - sowie die Vermittlung von Dienstleistungen und der Handel mit Erzeugnissen aus insbesondere landwirtschaftlicher Produktion mit für den Verbrauch erforderlichen Waren, Gütern und Dienstleistungen.
- 4 Das Stammkapital beträgt 600 Euro.
- 5 Der Sitz der Gesellschaft ist Wörth.
- 6 Zur Geschäftsführung ist allein die Gesellschaft berechtigt und verpflichtet.
- 7 Die Geschäftsführerin hat die Geschäfte mit der Sorgfalt eines ordentlichen Kaufmanns zu führen. Die Handelsbücher sind gemäß den gültigen Gesetzen zu erstellen.
- 8 Geschäftsjahr der stillen Gesellschaft ist das Kalenderjahr. Das erste Geschäftsjahr endet zum 31.12.2014.

§ 2 Beteiligung

- 1 An diesem Handelsgewerbe „Dorfladen Wörth UG“ beteiligt sich als typisch stiller Gesellschafter:

Herr/Frau/Firma: _____

Geboren am: _____

Wohnhaft in: _____

(Name, Geburtsdatum, Adresse)

mit Wirkung ab: _____ 201__.

§ 3 Beteiligungsbetrag und Kontoführung

- 1 Die Beteiligung beträgt _____ Euro (mindestens 200 Euro; durch 100 teilbar)

beteiligung in Form eines Warengutscheines ausbezahlt wird, wird bereits heute vereinbart, dass die Gültigkeit dieser Warengutscheine zeitlich eingeschränkt werden können. Eine Mindestgültigkeit von einem Jahr wird zugesichert. Die Gesellschaft ist berechtigt, die Warengutscheine im Geschäft (Dorfladen) für den stillen Gesellschafter zu hinterlegen.

- 3 Eine Nachschusspflicht des stillen Gesellschafters besteht nicht.
- 4 Wird über das Vermögen des Unternehmens ein Insolvenzverfahren eröffnet bzw. wird das Unternehmen still liquidiert, steht der Anspruch des stillen Gesellschafters auf Rückzahlung der Einlage im Range nach den übrigen Gläubigern, jedoch vor allen Forderungen der Gesellschafter der Dorfladen Wörth UG (haftungsbeschränkt) und im Gleichrang mit den Ansprüchen anderer stiller Gesellschafter der UG.

§ 6 Dauer, Kündigung und Auseinandersetzungsguthaben

- 1 Die stille Beteiligung wird auf unbestimmte Zeit gewährt.
- 2 Die stille Beteiligung wird am Tag der Unterzeichnung für beide Vertragsparteien wirksam, wird aber erst ab fristgerechter Einzahlung rechtsgründig.
- 3 Der Vertrag kann vom stillen Gesellschafter unter Einhaltung einer Frist von sechs Monaten, jedoch frühestens zum 31.12.2018, auf das Ende eines Kalenderjahres schriftlich ganz oder teilweise gekündigt werden.

- 4 Bei Beendigung der stillen Gesellschaft hat der stille Gesellschafter Anspruch auf sein Auseinandersetzungsguthaben. Es errechnet sich aus dem Saldo seines Einlage- und Privatkontos. Stille Reserven und ein Geschäftswert werden nicht berücksichtigt. Am Ergebnis schwebender Geschäfte, die nicht bilanzierungspflichtig sind, nimmt der stille Gesellschafter nicht teil. Nachträgliche Änderungen des maßgeblichen Jahresabschlusses im Rahmen einer Betriebsprüfung werden nicht berücksichtigt.
- 5 Soweit die Zahlung der Abfindung für die UG im Hinblick auf ihre Vermögens- und Ertragslage eine unzumutbare Härte bedeuten würde, kann die UG die Zahlung der Abfindung in einem für sie zumutbaren Ratenplan verlangen. Dies gilt insbesondere, wenn mehr als 20 % des gesamten gewährten Kapitals gegenüber allen stillen Gesellschaftern und/oder Gläubigern zur Zahlung fällig sind.

§ 7 Außerordentliche Kündigung durch die Gesellschaft

- (1) Dem stillen Gesellschafter kann außerordentlich und fristlos gekündigt werden, wenn:
 - a) er der Gesellschaft schädigt,
 - b) er zahlungsunfähig geworden oder überschuldet ist oder über das Vermögen das Insolvenzverfahren eröffnet worden ist oder die Fröfnung mangels Masse abgelehnt worden ist

anstatt 2011

anstatt 2016



Gesellschafterrat

Neuwahl

Tagesordnung

Status

- Gesellschaft
- Arbeitskreis
- Gesellschafterrat

Information

- Dorfladenkonzept
- Einrichtung
- Sortiment
- Marketing
- Cafe

Vorgehen

Intern

- Beschluss Gesellschaftervertrag
- Wahl Gesellschafterrat
- Sonstiges

Einstimmig gewählt wurden

- Mike Kramler
- Karl Naab
- Sandra Schumm
- Claudia Triller
- Monika Wenger



Gesellschafterversammlung

Sonstiges

Tagesordnung

Status

- Gesellschaft
- Arbeitskreis
- Gesellschafterrat

Information

- Dorfladenkonzept
- Einrichtung
- Sortiment
- Marketing
- Cafe

Vorgehen

Intern

- Beschluss Gesellschaftervertrag
- Wahl Gesellschafterrat
- Sonstiges

- Fragen
- Wünsche
- Anregungen